

# DIPLOMADO

## Primeros auxilios psicológicos



**192 horas**

Desde el 24 de octubre de 2022

Hasta el 28 de enero de 2023

**Inversión: \$650**

**Modalidad: Virtual**

# Primeros auxilios psicológicos

Este diplomado es una alternativa de formación para profesionales de distintas ramas que trabajan con grupos humanos vulnerables y en situaciones de crisis. El programa tendrá un enfoque clínico con énfasis psicosocial, de tal forma que se aborden los contenidos desde una perspectiva crítica de la construcción social del riesgo, para luego analizar los modelos y experiencias de intervención psicológica en crisis, emergencias y desastres.



## Cupos limitados



### Dirigido a

Gestores y trabajadores sociales, personal de primera línea de atención a personas en situación de vulnerabilidad, miembros de grupos parroquiales, orientadores vocacionales, docentes y terapeutas.



### Horarios:

Martes y jueves: 18h00 a 20h00  
Sábados: 10h00 a 12h00



### Estructura

4 módulos virtuales que incluyen metodologías participativas y roll playing para el aprendizaje de los modelos de intervención.

# Objetivo

Entregar herramientas psicológicas prácticas a profesionales de diversos campos que trabajan directamente con población en distintos grados de vulnerabilidad o en contextos de crisis y que deben, en muchos casos, enfrentar emergencias que requieren intervención psicológica.

# Resultados del aprendizaje

Al final del diplomado, el profesional podrá desarrollar estrategias de intervención individual, grupal, presencial y por mediación digital en casos de crisis, emergencias y desastres.

# Metodología

Se partirá de un abordaje teórico que centre la comprensión de las emergencias, crisis y desastres como procesos de larga duración, para luego desarrollar los distintos modelos de intervención.



# Contenidos

Módulo	Principales temáticas
<p>1.- Construcción psicosocial del riesgo, desastres y salud pública.</p> <p><b>Fecha:</b> 25 de octubre al 15 de noviembre.</p> <p><b>Total horas:</b> 48</p>	<ul style="list-style-type: none"><li>• Teoría de la construcción social del riesgo.</li><li>• Epidemiología del desastre.</li><li>• Conceptualización de crisis, emergencias y desastres.</li><li>• Prevención: el diseño de planes de intervención en emergencias y desastres</li><li>• In situ: El diseño de estrategias de intervención durante el proceso de emergencia.</li></ul> <ul style="list-style-type: none"><li>• Protocolo de red de emergencias.</li><li>• Plan de manejo de emergencia psicosocial para cada realidad social, institucional y cultural de los cursantes. (Al final del diplomado)</li></ul>
<p>2.- Herramientas de intervención en crisis, emergencias y desastres .</p> <p><b>Fecha:</b> 17 de noviembre al 03 de diciembre.</p> <p><b>Total horas:</b> 48</p>	<ul style="list-style-type: none"><li>• La intervención en crisis en adolescentes y adultos.</li><li>• Modelos presenciales de intervención individual y grupal.</li><li>• Modelos de intervención remota individual y grupal.</li><li>• Cuidado del cuidador.</li></ul> <ul style="list-style-type: none"><li>• Trabajo a presentar final del módulo</li></ul>

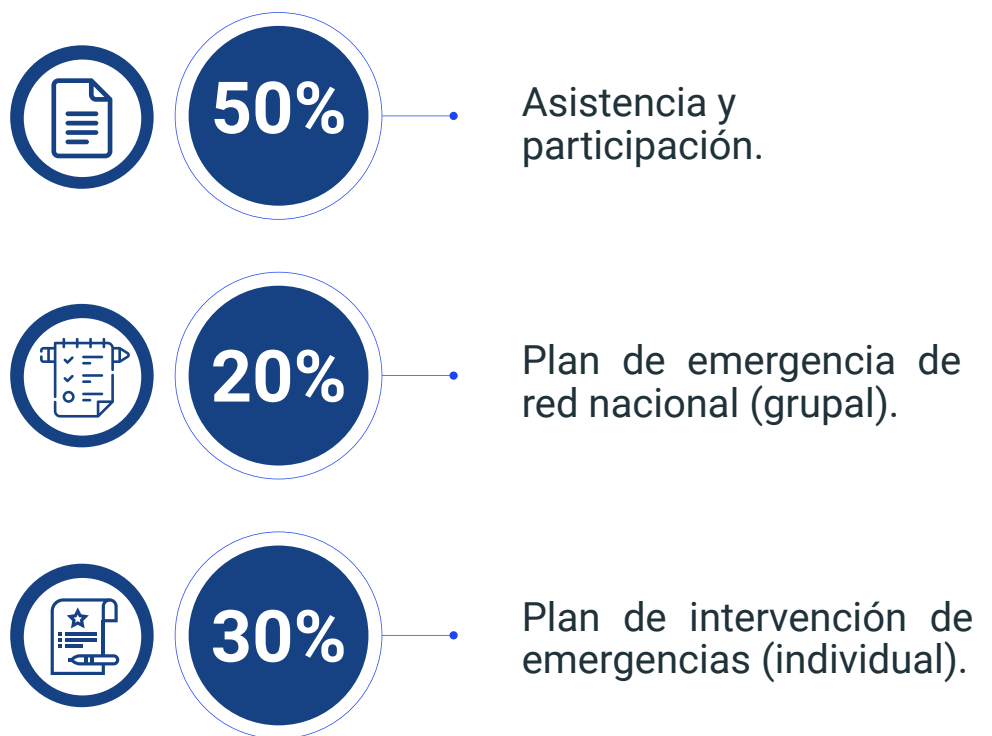
# Contenidos

Módulo	Principales temáticas
<p><b>3.- Intervención en violencias.</b></p> <p><b>Fecha:</b> 06 de diciembre al 22 de diciembre.</p> <p><b>Total horas:</b> 48</p>	<ul style="list-style-type: none"><li>• Violencia social.</li><li>• Intervención en violencia social.</li><li>• Violencia en la familia.</li><li>• El cuidado de niños y niñas en contextos críticos.</li><li>• El suicidio y su abordaje.</li></ul> <ul style="list-style-type: none"><li>• Trabajo a presentar final del módulo</li></ul>
<p><b>4.- Impacto psicosocial de las crisis, emergencias y desastres.</b></p> <p><b>Fecha:</b> 03 de enero al 18 de enero 2023.</p> <p><b>Total horas:</b> 48</p>	<ul style="list-style-type: none"><li>• Tipologías del trauma.</li><li>• Intervención en el post desastre.</li><li>• Reconstrucción, reparación y resiliencia.</li></ul> <ul style="list-style-type: none"><li>• Trabajo a presentar final del módulo</li></ul>





# Evaluación



# Instructores

**Emilio Quetzalcoatl Salao Sterckx** - Coordinador

Psicólogo clínico de PUCE y master en Antropología Visual por FLACSO - Ecuador. Investigador asociado al proyecto ARES (Bélgica-Ecuador). Miembro de la red mundial REDConciliation y de la Liga de salud mental de Bruselas. Desde el 2016 trabaja en el Centro de Psicología Aplicada de PUCE en proyectos de investigación y vinculación en psicología ambiental enfocada a desastres, violencias, sistema penitenciario, migraciones, movimientos sociales y cultura digital.



# Instructores

## **Alexandra Patricia Serrano Flores** - Docente

Psicóloga Clínica por la PUCE. Maestra en Ciencias Sociales, Género y Desarrollo de FLACSO. Magister en Docencia Universitaria de la ESPE. Especialista en atención psicológica a personas en movilidad humana, sobrevivientes de violencia, desastres naturales y conflictos armados en Ecuador y Colombia.

## **María Verónica Egas Reyes** - Docente

PhD en Psicología y Ciencias de la Educación y Máster en Psicoterapia Psicoanalítica Infantil y de Adolescencia por la Universidad Católica de Lovaina. Psicóloga Clínica por la PUCE. Docente de grado de la Facultad de Psicología de la PUCE y de postgrado de varias instituciones del Ecuador.

## **Valeria Grijalva Vásquez** - Docente

Psicóloga Clínica y Magister en Psicología Clínica con mención en psicopatología y psicoanálisis, por la PUCE. Diplomado en prevención de abuso sexual y evaluación psicológica en casos de abuso sexual, por la Universidad Pontificia de México. Actualmente es Psicóloga Clínica y Coordinadora del área clínica en el Centro de Psicología Aplicada de la PUCE y terapeuta en consulta privada.



# DIPLOMADO

## Primeros auxilios psicológicos



**¡INSCRÍBETE!**

<https://educacioncontinua.puce.edu.ec/>